

NOTICE DE MISE A JOUR :

ETIMO 1T_V3

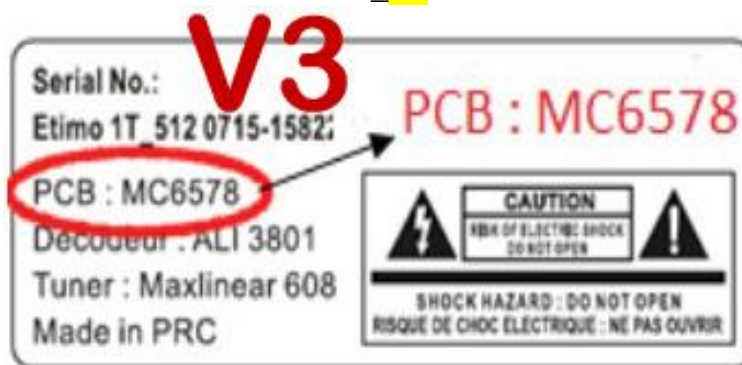
ATTENTION : Ce document est applicable pour la mise à jour d'un ETIMO 1T_V3 ayant la version matérielle (PCB) :

MC6578

A. Détermination de la Version matérielle

Pour pouvoir mettre à jour votre ETIMO 1T, il faut d'abord en connaître sa version **Matérielle**, c.à.d. sa version « **PCB** ». La version **PCB** (matérielle) est inscrite à deux endroits :

- 1) Sur l'étiquette de numéro de série se trouvant sur le dessous de votre ETIMO 1T_V3 :



- 2) Dans le sous-menu « **Information** » du menu « **Outils** » de votre Etimo 1T_V3, ligne « **HW_Version** » :

HW_Module:	M3801
HW_Version:	MC6578-VER1.0
SW_Module:	Etimo 1T
SW_Version:	DVB-T HD V1.3.2
Date:	Oct 29 2015

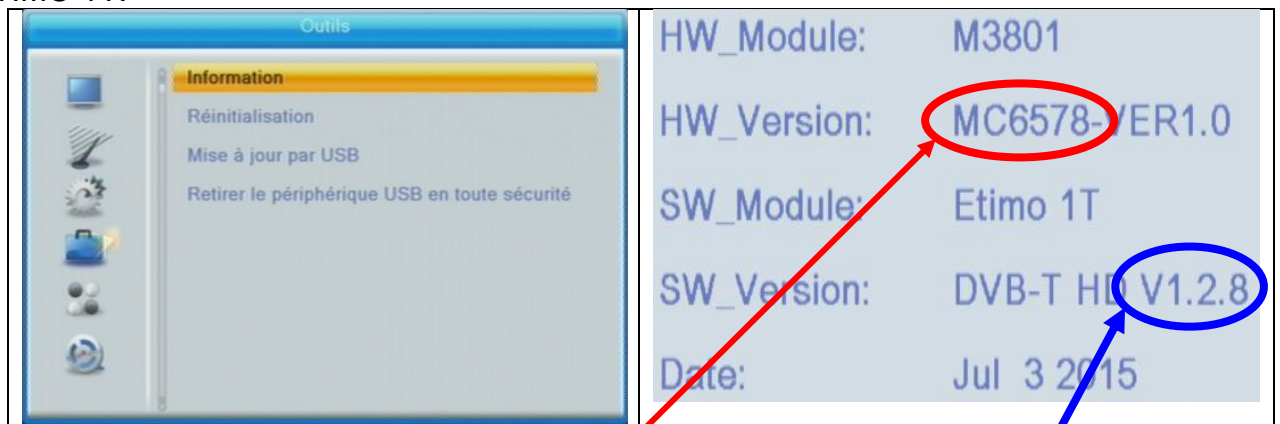
- MC6370 → ETIMO 1T_V1
- MC6407 → ETIMO 1T_V2
- MC6578 → ETIMO 1T_V3 → OK

B. Téléchargement du logiciel de mise à jour

En vous aidant de cette procédure vous pourrez mettre à jour le logiciel interne de votre ETIMO 1T et profiter ainsi des dernières améliorations offertes gratuitement par CGV.

Pour savoir s'il est nécessaire de mettre à jour votre adaptateur, il faut d'abord en connaître la version **Matérielle** d'une part (voir § précédent) et la version **logicielle** d'autre part. Pour cela procédez comme suit :

1. Allumez votre ETIMO 1T et votre TV, sélectionnez sur la TV l'entrée sur laquelle votre ETIMO 1T est connecté afin d'obtenir l'image de votre ETIMO 1T sur votre TV.
2. Appuyez sur la touche **MENU** de la télécommande et entrez dans le menu « **Outils** » (appuyez sur **OK** pour y entrer) ; puis, à l'aide des touches **CH▲** et **CH▼**, sélectionnez le menu « **Information** » et appuyez sur **OK** pour afficher les informations de version de votre ETIMO 1T:



3. Inscrivez sur un papier la valeur de « **HW_Version** » et la valeur de « **SW_Version** » qui sont indiquées à l'écran.
→ Dans l'exemple ci-dessus; les valeurs à inscrire sont « **MC6578** » et « **V1.2.8** »; notez bien que les valeurs lues sur votre TV peuvent différer de celles de l'exemple ci-dessus).
4. Rendez-vous sur le site internet de CGV (www.cgv.fr) et descendez tout en bas de la page d'accueil pour trouver la rubrique « **Support** » dans laquelle se trouve la sous-rubrique « **Téléchargement** ». Cliquez sur la sous-rubrique « **Téléchargement** ». La page des « **Téléchargements** » s'ouvre. Dans cette page, dans les listes proposées, recherchez votre appareil, à savoir l'**ETIMO 1T_V3**.

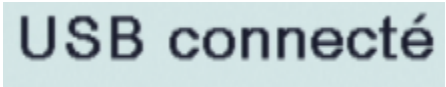
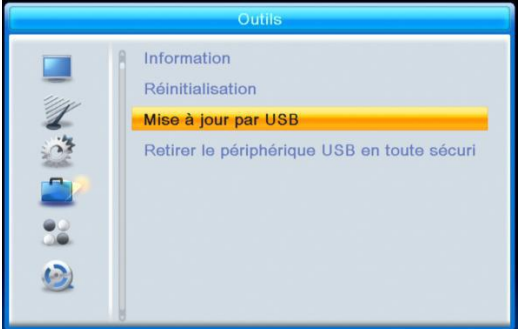

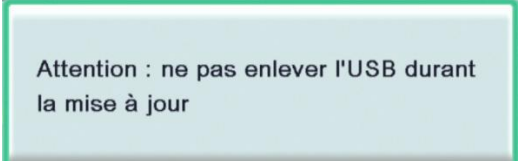
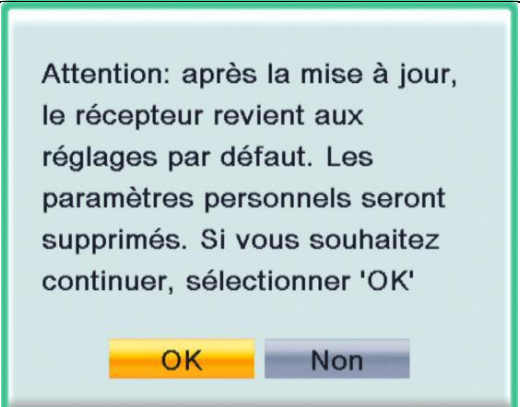
ATTENTION : Les trois versions **V1**, **V2** et **V3** sont listées ; prenez soin de prendre la version ETIMO 1T_**V3** si votre ETIMO 1T est **V3**.

Le nom de l'archive contenant les fichiers de mise à jour de votre ETIMO 1T_**V3** est :

ETIMO 1T_V3_PCB MC6578_M.à.J_Vs.s.s.zip

Avec **Vs.s.s** = Le numéro de version logicielle incluse dans l'archive

C. Mise à jour de votre ETIMO 1T_V3

<p>1) ➔ Téléchargez le pack de mise à jour (archive .zip) correspondant à la version matérielle de votre ETIMO 1T_V3 ; c.à.d. : ETIMO 1T_V3_PCB MC6578_M.à.J_Vs.s.s.zip</p>	
<p>2) Ouvrez le pack de mise à jour (archive .zip) pour en extraire le fichier de mise à jour proprement dit : ETIMO_1T_V3_PCB MC6578_M.à.J_Vs.s.s.abs que vous copiez à la racine d'une clé USB.</p>	
<p>3) Connectez la clé USB sur le port USB de votre ETIMO 1T_V3.</p>	
<p>4) Attendez que le message ci-contre s'affiche.</p>	
<p>5) Appuyez sur la touche MENU de la télécommande puis à l'aide des touches CH▲ et CH▼ sélectionnez le menu « Outils » et appuyez sur la touche OK pour y entrer ; puis, à l'aide des touches CH▲ et CH▼, sélectionnez le menu « Mise à jour USB »</p>	
<p>➔ Si il n'y a qu'un seul fichier de mise à jour sur votre clé USB ou disque dur externe USB, ce fichier est automatiquement sélectionné sur la ligne "Fichier de MAJ"; sinon, veuillez sélectionner le bon fichier de mise à jour sur la ligne "Fichier de MAJ".</p> <p>6) A l'aide des touches CH▲ et CH▼ sélectionnez la ligne « Démarrage » et appuyez sur la touche OK de la télécommande ➔ Votre Etimo 1T(V3) va lire et récupérer le fichier de mise à jour présent sur la clé USB ou le disque dur USB.</p>	
<p>7) Le message ci-contre s'affiche à l'écran avant de démarrer la mise à jour.</p>	
<p>8) Une fois le fichier récupéré, un message d'avertissement s'affiche. Appuyez sur la touche OK de la télécommande pour poursuivre le processus de mise à jour.</p>	

9) La mise à jour du logiciel proprement dite, démarre au bout de quelques secondes (voir ci-contre).

ATTENTION:

Pendant cette phase prenez soin de:

- Ne jamais déconnecter la clé USB ou le disque dur externe USB
- Ne jamais débrancher l'**ETIMO 1T_V3** du secteur sous peine de rendre votre ETIMO 1T_V3 définitivement non fonctionnel !



10) A la fin de la mise à jour, l'**ETIMO 1T_V3** redémarre et affiche l'écran d'accueil ci-contre.



11) A l'aide des touches **CH▲** et **CH▼** sélectionnez la ligne « **OK** » tout en bas et appuyez sur la touche **OK** de la télécommande : la recherche des chaînes démarre automatiquement.



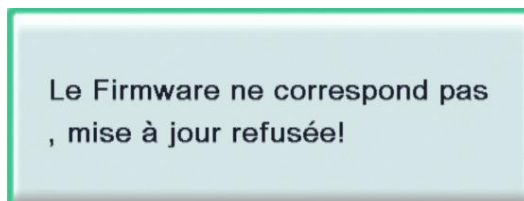
EN CAS DE PROBLEME :

➡ Dans le cas où le message suivant s'affiche :

Veillez vérifier :

A) Que le logiciel de mise à jour utilisé est bien pour un **ETIMO 1T_V3**.

B) Que votre appareil est bien un **ETIMO 1T_V3**, c'est en dire avec version matérielle **V3**; pour cela, regardez l'étiquette de numéro de série sous l'appareil :



➡ Vérifiez que le numéro de série ("Serial No.") commence bien par : **Etimo 1T_512** xxxx-xxxxxx et vérifiez qu'il est bien indiqué **PCB : MC6578**.

➡ Si vous observez sur votre appareil **des informations différentes**, alors votre appareil n'est **pas** un **ETIMO 1T_V3**. Veuillez alors déterminer précisément quelle est la version de votre ETIMO 1T puis vous rendre sur le site Internet de CGV (www.cgv.fr) pour télécharger la version de mise à jour correspondant à la version matérielle de votre appareil.

➡ Si un problème venait à apparaître, procédez comme suit :

1. Mettez en veille puis débranchez votre **Etimo 1T_V3** du secteur.
2. Formatez la clé USB en FAT32 avec un ordinateur.
3. Reprenez la procédure de mise à jour depuis le début, en faisant bien attention à la version matérielle.

➡ Si le problème persiste, n'hésitez pas à contacter **l'assistance technique de CGV** :

	CGV - Compagnie Générale de Vidéotechnique Z.A. la Vigie 18 rue Théodore Monod, BP 10095 67541 OSTWALD CEDEX France
Contact Hotline :	<div>0 892 020 009 <small>Service 0,40 € / min + prix appel</small></div> info@cgv.fr
Internet : www.cgv.fr	